

社團法人台南市熱蘭遮失智症協會 函

地址：701 台南市東區林森路二段 500 號 C 棟 1 樓
聯絡人：買如薇
電話：06-2083001
傳真：06-2082405
信箱：zda2004a@gmail.com

受文者：如行文單位

速 別：普通件
密等及解密條件：普通
發文日期：中華民國 107 年 12 月 24 日
發文字號：南智玄字第 107235 號
附件：如說明

主 旨：本會謹訂於 108 年 1 月 5 日舉辦「失智照護·每月開講」失智症照護教育訓練課程，敬請 貴校相關部門協助提供本訊息予有相關需求之民眾，請 查照。

說 明：

- 一、108 年 1 月 5 日上午 10 點至 12 點舉辦「失智照護·每月開講」課程，主題為認識失智症／如何與失智症者溝通？，課程地點為臺南文化中心國際廳 B1 會議室（臺南市東區中華東路三段 332 號），懇請 貴校協助公告週知，鼓勵有相關需求之民眾踴躍參與。
- 二、檢附講座 1-6 月海報乙份，活動報名請洽本會：(06) 208-3001 或 www.zda.org.tw 網路報名(最新消息)。

正本：國立成功大學、國立臺南護理專科學校、國立臺南大學、國立臺南藝術大學、長榮大學、嘉南藥理大學、中華醫事科技大學、台南應用科技大學、南臺科技大學、崑山科技大學、台灣首府大學、南榮科技大學

副本：本協會

理事長

白明奇

裝

訂

線

白鹿會館慶祝大學風雨中港台人士團結

【本報記者 Joyce 報導】白鹿會館日前（廿一）晚，在維多利亞公園舉行慶祝活動，由會長黃國權主持，屆時有超過一千名會員及嘉賓出席，場面熱鬧。

中學及科班：香港會

【本報記者 陳國強報導】白鹿會館日前（廿一）晚，在維多利亞公園舉行慶祝活動，由會長黃國權主持，屆時有超過一千名會員及嘉賓出席，場面熱鬧。

【本報記者 陳國強報導】白鹿會館日前（廿一）晚，在維多利亞公園舉行慶祝活動，由會長黃國權主持，屆時有超過一千名會員及嘉賓出席，場面熱鬧。

【本報記者 陳國強報導】白鹿會館日前（廿一）晚，在維多利亞公園舉行慶祝活動，由會長黃國權主持，屆時有超過一千名會員及嘉賓出席，場面熱鬧。

(80)：會才名請及請實試，何心請來請心一重都開創。二
(81)：(意或博雅)喜華豐輝 www.wlgio.org 頁 1005-805

商學南學立國、學大南學立國、科學修專國商南學立國、學大南學立國、本五
大野林韻亦南台、學大野林專國華中、學大野林韻亦、學大野林、學大
學大野林韻亦、學大野林韻亦、學大野林韻亦、學大野林韻亦、學

頁 1005-805

白鹿會

白鹿會

失智照護



社團法人台南市熱蘭遮失智症協會
Zeelandia Dementia Association

2019 每月開講

失智照護教育訓練課程

上課時間：週六 上午10:00~12:00

上課地點：臺南文化中心國際廳B1會議室
——台南市東區中華東路三段332號

日期	主題	講師	講師現職
1/5	認識失智症	蘇偉碩 醫師	高雄榮民總醫院 台南分院精神科
(六) 5	如何與失智症者溝通？	吳艷玲 主任	台南市私立老吾老養護中心
2/16	三動兩高 預防失智	黃英哲 副院長	衛福部臺南醫院副院長 神經科主任
(六) 16	如何用運動預防失智？	陳良進 老師	台南市如新護理之家 體適能訓練師
3/2	失智症者睡眠問題	柯登耀 醫師	台南市活水神經內科診所
(六) 2	失智症者口腔與牙齒保健	趙佳惠 老師	高雄榮民總醫院台南分院 出院準備服務個案師
4/13	失智症者精神行為症狀	吳淑芬 院長	臺南市私立康慈老人長期照顧中心
(六) 13	吃出營養留住記憶	郭惠卿 老師	台南市私立老吾老養護中心
5/11	失智症者居家活動安排	曾郁璇 老師	國立成功大學附設醫院 社區整合型服務中心 個案管理師
(六) 11	失智照護資源哪裡找？	洪千惠 秘書	臺南市政府照顧服務管理中心 秘書
6/1	失智症之法律議題	陳慈鳳 律師	財團法人法律扶助基金會 臺南分會
(六) 1	失智症安寧療護與抉擇	邱千桂 護理師	國立成功大學附設醫院 安寧緩和療護組

報名方式：來電 06-2083001 或 網路報名 www.zda.org.tw

指導單位：臺南市政府社會局(補助)、中華社會福利聯合勸募協會

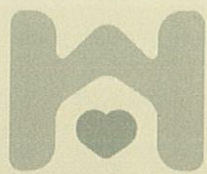
主辦單位： 社團法人台南市熱蘭遮失智症協會

協辦單位： 臺南市政府文化局、 成大醫院失智症中心、 成大醫院失智共同照護中心



官方網站

F5



家庭照顧者互助家園

Homeland of Family Caregivers Cooperation

瑞智互助家庭

提供失智症家庭如家一般舒適的空間，讓家屬能在安心的環境互相交流，以「易親而顧」的概念，家屬彼此互助照顧失智者，進而獲得能量，建立照顧支持網絡，並提升與社會互動機會。



服務對象

65歲以上老人、55歲以上山地原住民、50歲以上身心障礙者、49歲以下之身心障礙失能者、持有CDR量表的失智者及照顧以上對象之家庭照顧者或看護人員。



服務時間：周一至周五，上午10點至下午4點。
(每月最後一周周五為清潔日不開放)

紓壓活動

安排藝術、運動等各種不同的活動，提供家庭照顧者喘息紓壓機會。



支持團體

以小團體方式帶領家庭照顧者，提供教育性、心理支持等支持活動。



照顧技巧

聘請專業師資教導家庭照顧者所需之照顧技巧，包括翻身移位訓練、輔具運用、居家安全等課程。



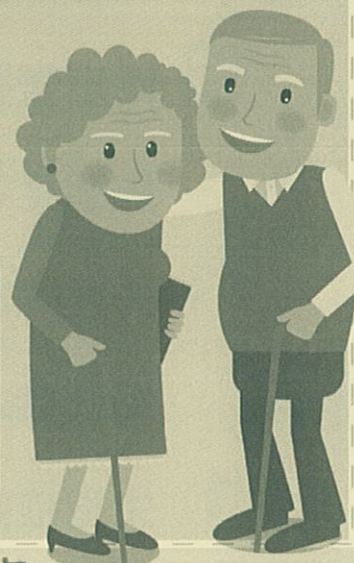
瑞智學堂

由專業師資帶領失智者團體，藉由多元的活動提升認知、延緩退化。



動態體適能

安排專業師資帶領，設計高齡體適能活動：健口、健身、體操等，增進失智長輩認知及延緩退化。



臺南市東區林森路二段500號C棟1樓(無障礙福利之家)

社團法人台南市熱蘭遮失智症協會 陳欣儀社工

電話(06)208-6065 | 傳真(06)208-2405 | 網址www.zda.org.tw



官方網站 facebook